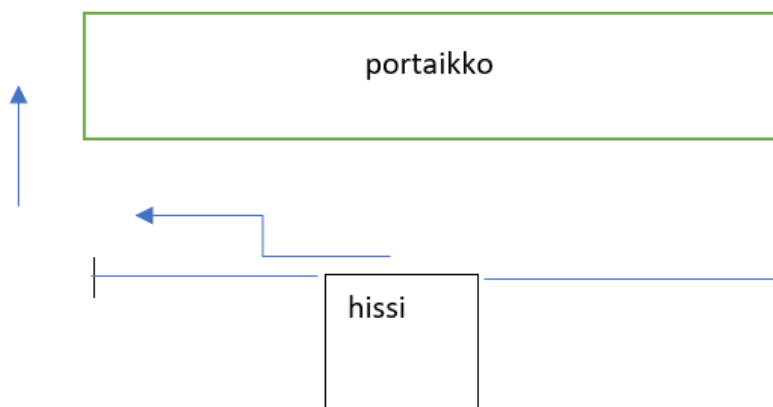


Sateenkaariperheet ry:n Merihaan toimitilojen esteettömyyskuvaus

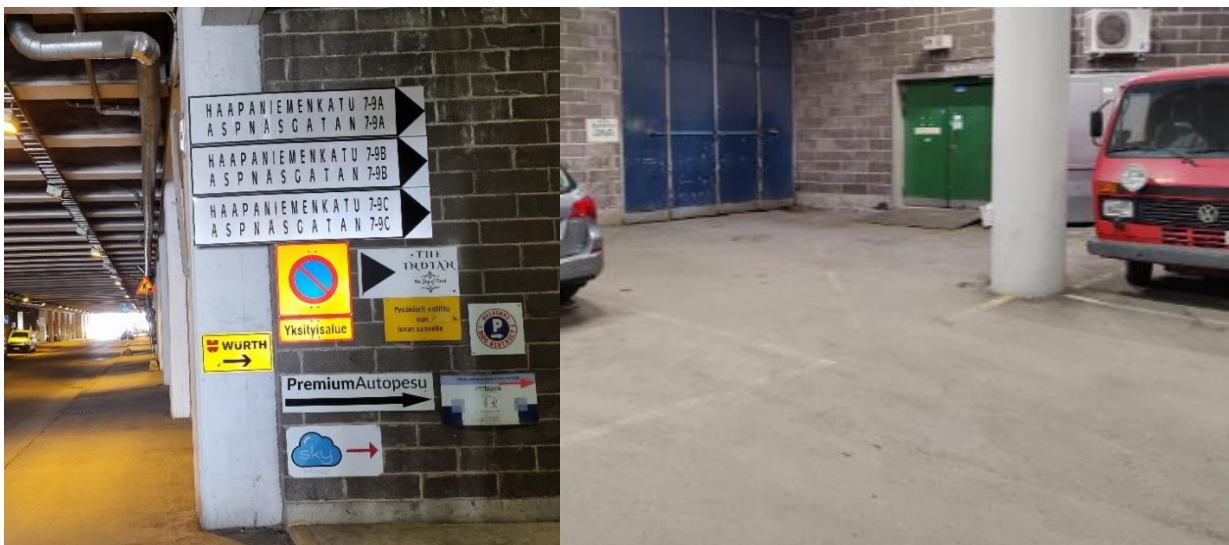
1. Saapuminen

Osoite: Haapaniemenkatu 7-9 C (2. krs), 00530 Helsinki (Merihaka). Tilamme sijaitsevat Meritornin nelikerroksisessa sivurakennuksessa. Saapuminen taksilla/autolla tapahtuu katutasolta, parkkihallin kautta. Saattoliikenteelle (esim. taksi tai tilataksi) on tilaa parkkihallissa, mutta omia esteettömiä autopaikkoja ei tällä hetkellä ole. Saattoliikenteellä on tilaa pysähtyä esteettömän sisäänkäynnin edustalla.

Jos saavut Merihakaan kevyen liikenteen väyliä käyttäen, on sinun päästäksesi esteettömälle sisäänkäynnille kuljettava katutasolle parkkihalliin Meritornin C ja B-rappujen välissä olevalla yleisellä hissillä. Saavuttuasi hissillä katutasolle, käännyt hissistä katsottuna vasemmalle ja muutaman metrin jälkeen kuljettuasi oikealle. Esteetön sisäänkäynti on pian oikealla puolellasi.



Kuva 1: Kulkuohje yleiseltä hissiltä kohti esteetöntä sisäänkäyntiä.



Kuva 2: Opasteet "Haapaniemenkatu 7-9 C" saattoliikenteelle esteettömän sisäänkäynnin edustalle.

Pääsisäänkäynti

Pääsisäänkäynti sijaitsee pihakannella (varattu kevyelle liikenteelle) ja kulku on esteellinen tuplarattaille ja pyörätuolia käyttävälle (ks. esteetön sisäänkäynti). Samassa tasossa mutta eri rakennuksissa ovat palvelut, kuten kauppa ja apteekki. Pääsisäänkäynti on lasiovinen ja vihreäreunuksinen ja erottuu melko hyvin punareunuksisista ikkunoista. Ikkunoissa on teippaus ”Tassumafia”. Vihreässä katossa lukee lamppuissa ”7-9 C”. Punaista seinää vasten on useampi ovisummeri, paina niistä summeria jossa lukee ”Sateenkaari ry”, niin avaa ovi.

Pääsisäänkäynnillä on useita kynnyksiä (korkein 65mm). Ovien avautumisasteen huomioiden, vapaa kulkuleveys on 65cm. Kaksoisoven voi avata, jolloin kulkuleveys on yli 130cm.



Kuva 3: Pääsisäänkäynnin edusta ja ovet ulkoa ja sisältä (huom. kynnykset)

Esteetön sisäänkäynti

Esteetön sisäänkäynti kulkee parkkihallin kautta. Esteettömän sisäänkäynnin yläpuolella lamppuissa lukee ”7-9 C”. Kaksoisovet ovat kirkkaanvihreät ja erottuvat harmaasta tiiliseinästä hyvin.

Esteettömän sisäänkäynnin pumppuovi aukeaa automaattisesti ovisummerilla. Ovisummeri on 122 cm korkeudessa maasta ulkoa tultaessa oikealla puolella ja sisällä vasemmalla, 80 cm korkeudessa. Soita summeria niin avaa ovi. Pumppu avaa vain toisen ovista ja vapaa kulkuleveys on 80 cm. Leveämmän apuvälineen tai tuplarattaiden kanssa avustajaa tarvitaan avaamaan kaksoisovista myös toinen, jolloin kulkuleveys on 160 cm. Myös työntekijämme ja vapaaehtoisemme auttavat mielellään, joten kerro tästä tarvittaessa summerilla.



Kuva 4: Kamerallinen summeri, jossa lukee "Sateenkaari ry".

Esteettömän sisäänkäynnin sekä sisä- että ulkopuolen luiskan reunassa on 2 cm kynnyks. Ulkopuolinen luiska on 120cm pitkä, korkeuseroa 10 cm (kaltevuus 8% molemmin puolin). Sisäpuolinen luiska on 60 cm pitkä, korkeuseroa 5 cm. Luiskissa ei ole käsijohteita.



Kuva 5: Kuvat esteettömästä sisäänkäynnistä ja uloskäynnistä.

Ovesta tullaan leveään käytävään ja hissi on heti vasemmalla. Hississä on vaaleasta taustasta hyvin erottuvat, vihreät automaattiovet. Hissikori on tilava, hyvin valaistu, ja siellä mahtuu hyvin kääntymään esimerkiksi sähköpyörätuolilla avustaja mukaan lukien. Toimitilamme ovat 2. kerroksessa. Esteettömän sisään- ja uloskäynnin kerros on "AK".



Kuva 6: Kuva hissikorista.

2. Sisääntuloaula

Hissin ovet avautuvat tuulikaappiin, joka on ahdas. Tuulikaapissa ei mahdu pyörätuolilla kääntymään ja tuulikaapin ovet on lukittu. Työntekijät/vapaaehtoiset tulevat avaamaan oven, mitä saattaa joutua odottamaan hetken hissien ovien välissä (automaattiovet eivät kuitenkaan sulkeudu, jos niiden välissä on jotain). Hissin kutsunappi on hissien ovilta päin katsoen vasemmalla, eikä tähän ylety pyörätuolin kanssa, vaan erillisen avustajan tai työntekijän pitää kutsua hissi pois mentäessä. Tuulikaapissa on ohut kuramatto, joka on tukevasti kiinni lattiassa, jolloin se ei luista pyörien alla.

Tuulikaapista tullaan tilavaan eteiseen. Tilat ovat avarat ja valoisa. Lattia on kova ja tasainen. Kulkuväylän kapein kohta on eteisessä 1300 mm. Muualla kulkuväylien leveys on vähintään 1700 mm. Tiloissa mahtuu siis liikkumaan hyvin avustajan tai opaskoiran kanssa.

3. Reitit

Tilat ovat isot, kokonaispinta-alaltaan n. 500 neliötä. Tuulikaapista tultaessa saavutaan eteiseen, josta löytyvät naulakot ja kenkähyllyt. Vasemmalle kääntyessä ikkunoiden vieressä on lastenvaunuparkki ja tätä vastapäätä neljän vessan rivistö.

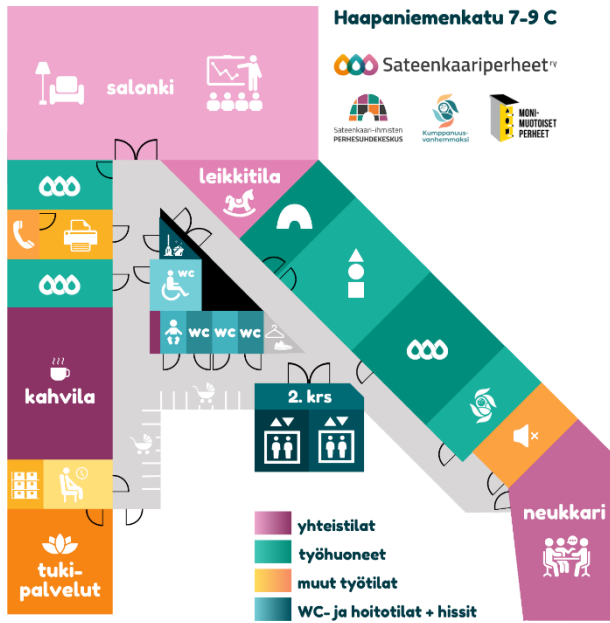
”Kahvila” ja keittiöalue näkyvät ovilta katsottuna vasemmalla. Vasemmanpuoleinen käytävä vie edelleen odotustilaan ja ”Tupaan” (tuki- ja neuvontapalvelut). Sekä odotustilaan että Tupaan on pieni, sähköpyörätuolilla ylitettävä 2 cm kynnyks.



Kuva 7: Tuvan ja odotushuoneen 2 cm kynnyks.

Tilassa on yksi esteetön WC muiden vessojen oikealla puolella (ks. kohta ”Esteetön WC”), keittiön ohi mentäessä. Kaikki vessat ovat sukupuolittamattomia. Pienempiä vessoja on neljä, joista yksi on varattu lastenhoidolle (sis. hoitopöydän). Käytävää eteenpäin mentäessä tullaan ”Salonkiin”, jossa järjestetään koulutuksia ja tapahtumia, kuten perhekahvila. Perhekahvila-aikana (joka tiistai klo 10-12:30) tilassa on lapsia, rattaita ja mahdollisesti leluja kulkuväylillä. Erillinen leikkutila on Salongista tultaessa vasemmalla puolella.

Leikkutilan jälkeisellä käytävällä on Sateenkaari-ihmisten perhesuhdekeskuksen, Monimuotoiset perheet -verkoston, Sateenkaariperheet ry:n ja Kumppanuusvanhemmaksi-hankkeen työhuoneita. Käytävän päässä on hiljaisen työn tila sekä neuvotteluhuone ”Peräkammari”. Tiloissamme ei ole induktiosilmukkaa.



Kuva 8: Tilojen pohjakartta ja selitteet

4. Esteetön WC

Esteettömään WC:een on 50 cm pitkä luiska, jossa on korkeuseroa 4 cm (kaltevuus 8 %). WC:n ovi on kevyt avata ja sulkea itseensä päin ja siinä on sisäpuolella vaakasuuntainen vedin.

WC:n valaistus on tasainen. Valot toimivat liiketunnistimella ja ovat päällä pitkään, yli 10 min.

WC-istuimelle pääsee siirtymään vain istuimen oikealta puolelta, jossa on vapaata tilaa 80 cm. WC-istuimen takaosa on kiinni seinässä. WC-istuimessa on ylöspäin kääntyvät käsiet molemmin puolin. WC-paperiteline on oikealla puolella käsituessa kiinni. Käsiet eivät ole korkeussäädettävät.

Käsienpesuallas ei ole kippaava eikä siinä ole tukikaiteita. Hana ei ole automaattinen, mutta siinä on pitkä kahva. Käsisuihku on käsienpesualtaan yhteydessä eikä esim. istuimen käsituessa kiinni.

WC:ssä ei ole tällä hetkellä hälytysnappia. Teemme lisää esteettömyysparannuksia lähitulevaisuudessa.



Kuva 9: WC-istuin sijaitsee WC-tilan oikeassa nurkassa (sisäänkäynniltä katsoen).



Kuva 10: Esteetön WC.

Muut huomiot esteettömyydestä:

Yleisestä hissistä: Esteetön kulku pihakannelle (kevyt liikenne) tapahtuu parkkihallista (katutaso) portaikon vieressä olevan yleisen hissinkin kautta. Portaikon ja hissinkin väli on melko ahdas. Hississä on automaattiovet ja sillä pääsee pihakannelle (jossa kauppa ja apteekit). Hissi on ahtaampi ja melko epäsiisti, joten jos arvioit tarvitsevasi saattajaa tai et halua/voi käyttää hissää, kysy työntekijöitämme tai vapaaehtoisiamme avuksi.